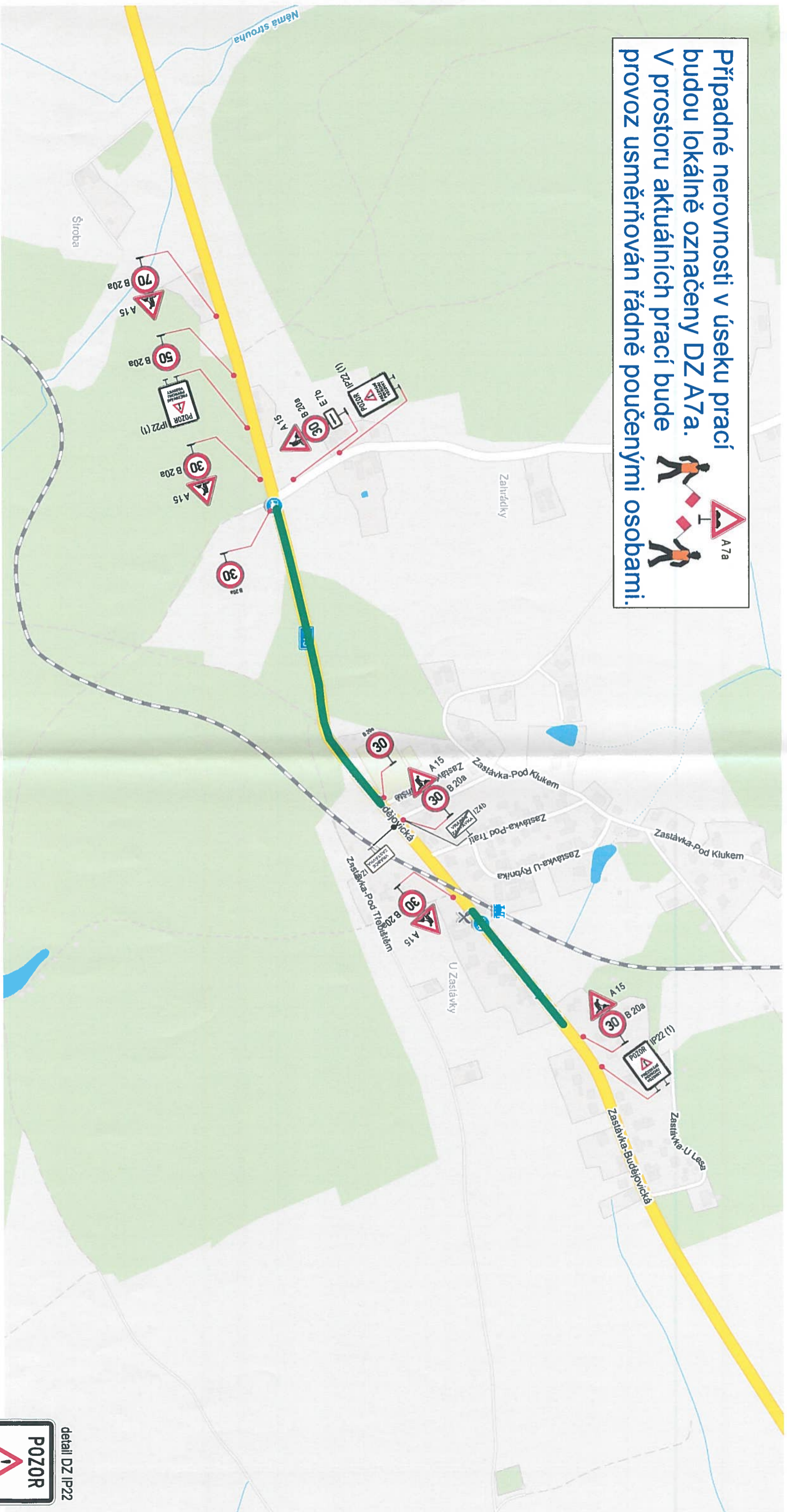


Případné nerovnosti v úseku prací budou lokálně označeny DZ A7a. V prostoru aktuálních prací bude provoz usměrňován řádně poučenými osobami.



DZ B20a v oprávaném úseku opakovat po 300m.

11-07-2016

POLICIE ČESKÉ REPUBLIKY
 KPR. M. J. S. M. POLICIE
 J. S. M. POLICIE
 Ú. S. M. POLICIE
 D. S. M. POLICIE
 P. S. M. POLICIE
 371 05 ČESKÉ BUDĚJOVICE

opravovaný úsek sil. II/143

Dopravné inženýrské opatření

Oprava povrchu sil. II/143 - frézování vozovky

Zadavatel: **SKANSKA a.s.** p. Ondřej Milka, tel: 731 535 281

Zpracoval: Jiří Kubeš Dne: 28.6.2016

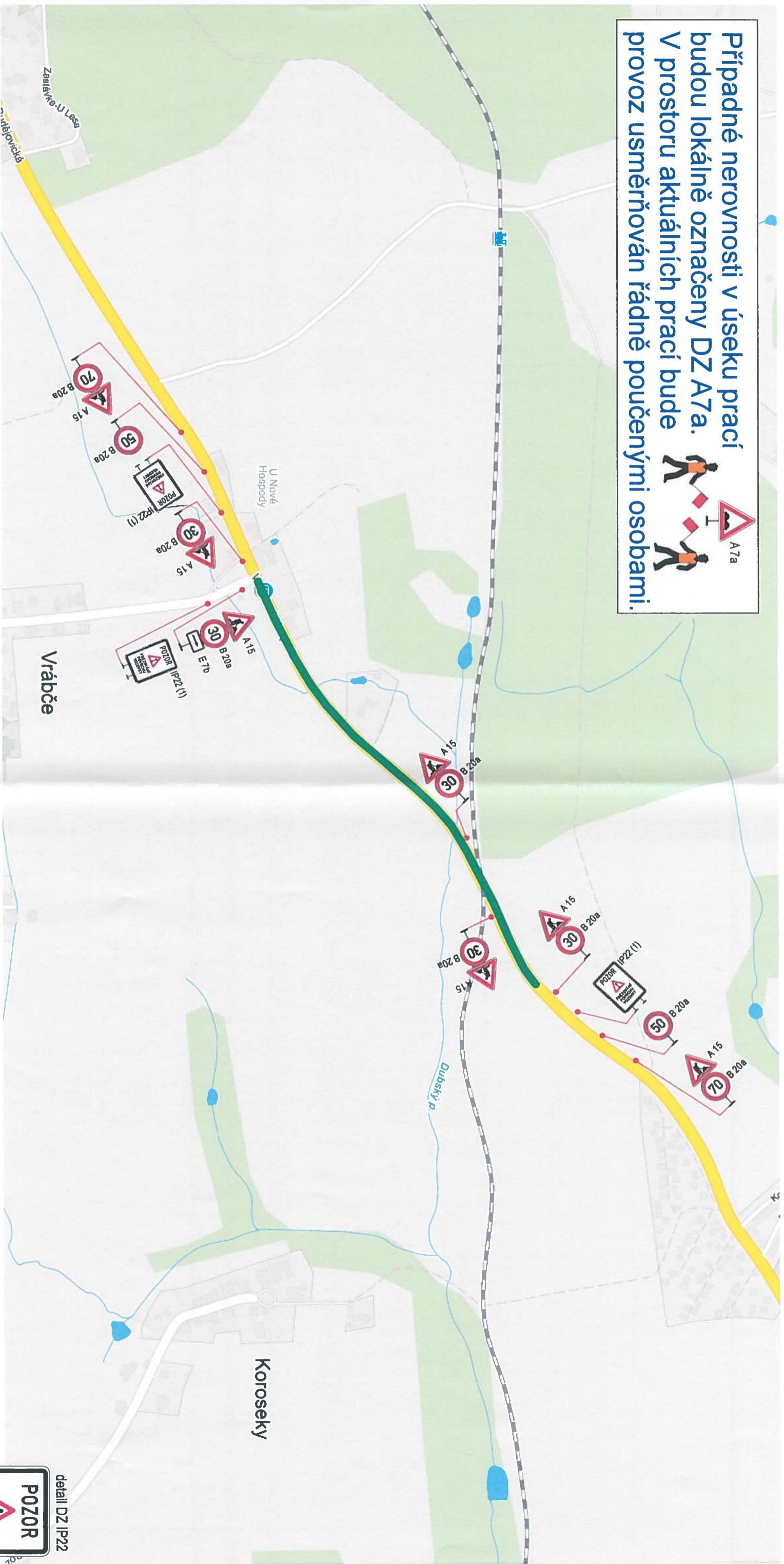
Email: info@signistav.cz Poznámka:

Telefon: 602 403 383 práce za provozu

detail DZ IPP22



Případné nerovnosti v úseku prací budou lokálně označeny DZ A7a. V prostoru aktuálních prací bude provoz usměrňován řádně poučenými osobami.



DZ B20a v opravovaném úseku opakovat po 300m.

11-07-2016

POLICIE ČESKÉ REPUBLIKY
KRAJSKÉ ŘÍDITELSTVÍ POLICIE
Jihočeský územní úřad
Územní oddělení
Důlní ulice 4
Pozice: Vrábče, Budečovice
871 06, ČESKÉ BUDĚJOVICE

opravovaný úsek sil. II/143

Dopravní inženýrské opatření

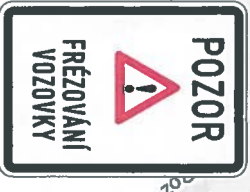
Oprava povrchu sil. II/143 - frézování vozovky

Zadavatel: **SKANSKA a.s.** p. Ondřej Milka, tel: 731 535 281

Zpracoval: Jiří Kubeš Dne: 28.6.2016

Email: info@signistav.cz

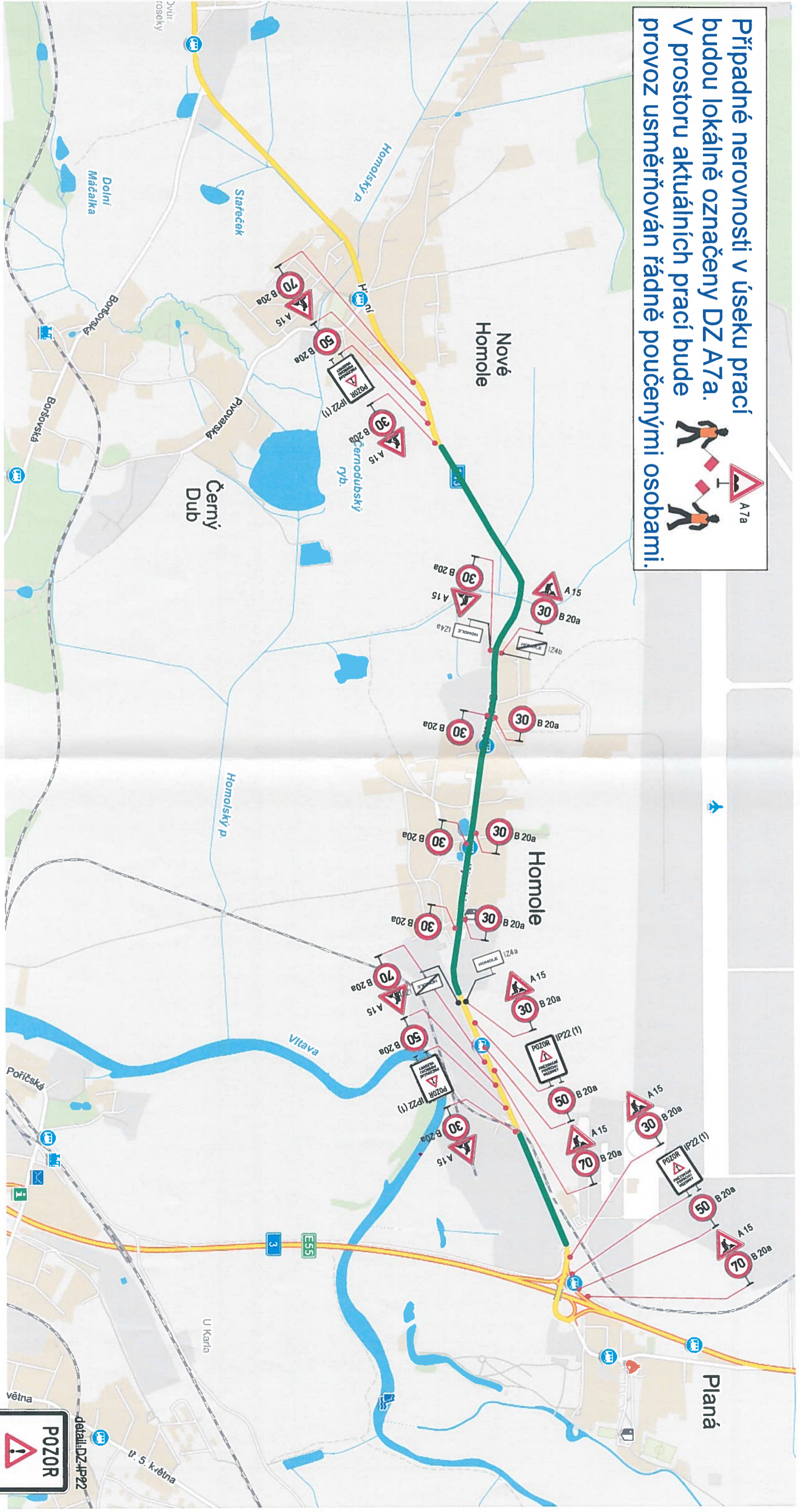
Telefon: 602 403 383 práce za provozu



detail DZ IP22



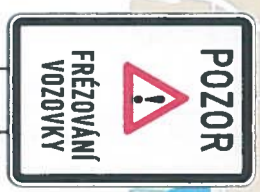
Případné nerovnosti v úseku prací budou lokálně označeny DZ A7a. V prostoru aktuálních prací bude provoz usměrňován řádně poučenými osobami.



DZ B20a v opravovaném úseku opakovat po 300m.

11-07-2016

opravovaný úsek sil. II/143



Dopravné inženýrské opatření

Oprava povrchu sil. II/143 - frézování vozovky

Zadavatel: SKANSKA a.s. p. Ondřej Milka, tel: 731 535 281	Dne: 28.6.2016
Zpracoval: Jiří Kubeš	Poznámka: práce za provozu
Email: info@signistav.cz	
Telefon: 602 403 383	



POLICIE ČESKÉ REPUBLIKY
KRAJINNÍ ŘEDITELSTVÍ POLICIE
Jihomoravský územní úřad
Městský úřad Budejovice
POSADNOSTI PRÁVNÍ OBLASTI
371 05 ČESKÉ BUDEJOVICE