

VEŘEJNÁ VYHLÁŠKA

Pozvánka na veřejné projednání

STUDIE APLIKOVATELNOSTI PROTIPOVODŇOVÝCH OPATŘENÍ DO ÚZEMNÍCH PLÁNŮ

provedené formou simulace konkrétních
**ZMĚN ÚZEMNĚ PLÁNOVACÍ DOKUMENTACE OBCÍ V ŘEŠENÉM
ÚZEMÍ**

pořizované v rámci projektu

„RAINMAN“

Krajský úřad Jihočeského kraje společně s Výzkumným ústavem vodohospodářským T. G. Masaryka, v. v. i. a Architektonickým atelierem Štěpán si vás dovoluje pozvat na veřejné projednání II. etapy Studie aplikovatelnosti protipovodňových opatření do územních plánů, které se bude konat ve středu

29. dubna 2020 od 16:00 formou vzdáleného přístupu

(veškeré údaje potřebné k zapojení veřejnosti budou zveřejněny nejpozději den před konáním veřejného projednání)

Cílem uvedené studie bylo zpracovat ji pro obce v řešeném území (**Čakov, Habří, Hradce, Jankov, Kvítkovice, Lipí a Vrábče**) v takové podrobnosti a míře připravenosti, aby mohla v případě zájmu obcí sloužit jako podklad pro faktické změny územních plánů.

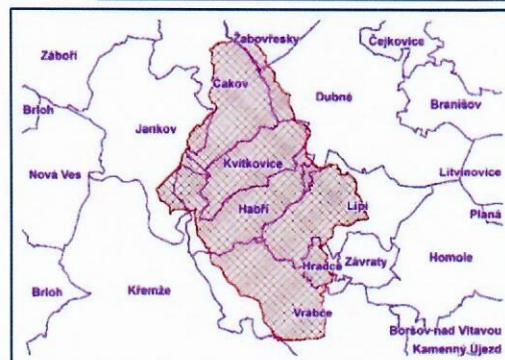
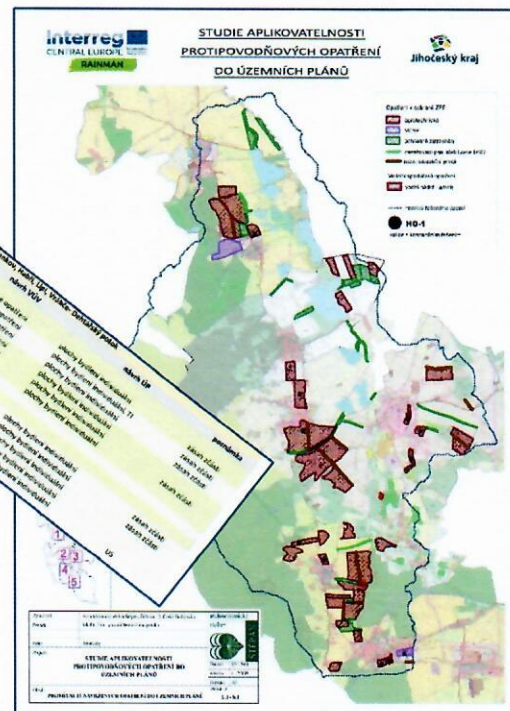
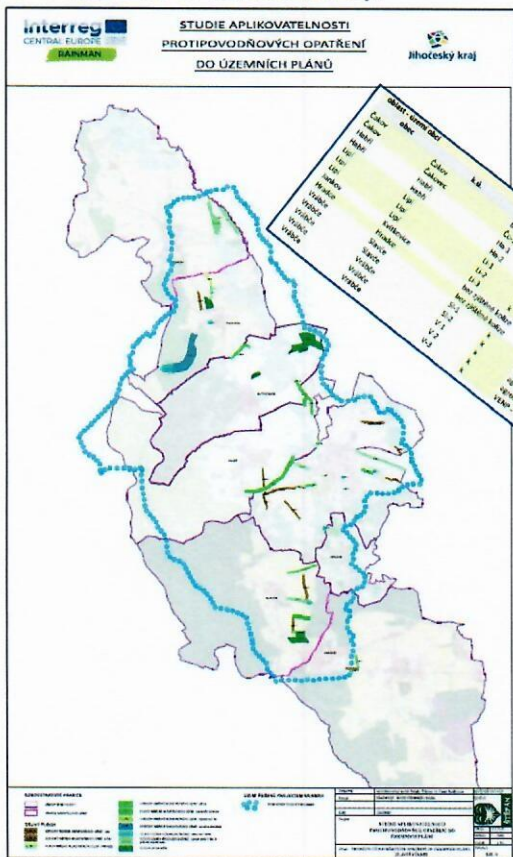
Projekt „RAINMAN“ se zabývá vývojem nástrojů a metod pro vytipování rizikových oblastí a návrhem opatření pro zmírnění škod spojených s přívalovými srážkami a bleskovými povodněmi. Jeho cílem je vytvoření předpokladů pro zmírnění ztrát způsobených přívalovými srážkami v zastavěném i nezastavěném území.

Za účelem dosažení zmíněného cíle projektu vzniká Studie aplikovatelnosti protipovodňových opatření do územních plánů. V rámci této studie jsou řešena protipovodňová opatření pro zmírnění škod z přívalových srážek v rizikové oblasti tvořené územím obcí.

Zcela zásadním přínosem vznikající studie je vyřešení povodňové problematiky řešeného území jako celku, neboť řešeným územím je vymezeno celé jedno malé povodí. Díky tomuto vymezení studie řeší veškeré vazby v celém území a nespécializuje se pouze na území jedné obce, čímž nabízí reálnou možnost dosáhnout skutečného vyřešení či minimalizace problému.

V současné chvíli je v rámci zpracovávané studie **k projednání předloženo řešení protipovodňové ochrany obcí ve formě připravených simulací změn územních plánů jednotlivých obcí, přičemž hlavní náplní těchto simulovaných změn územních plánů je závazné vymezení ploch s rozdílným způsobem využití přímo pro navrhovaná protipovodňová opatření.** Navrhované řešení je možné si prohlédnout na webové adrese <https://www.geoportal.kraj-jihocesky.gov.cz/gs/rainman/> nebo na obecním úřadě jednotlivých obcí, popř. na Krajském úřadě Jihočeského kraje (oddělení územního plánování) po předchozí domluvě na emailech fialova2@kraj-jihocesky.cz, luksch@kraj-jihocesky.cz, sramek@kraj-jihocesky.cz, snejdova@kraj-jihocesky.cz nebo triskova@kraj-jihocesky.cz.

K navrženému řešení je možno uplatnit námítky adresované Krajskému úřadu Jihočeského kraje, odboru regionálního rozvoje, územního plánování a stavebního řádu, U Zimního stadionu 1952/2, 37076 České Budějovice, a to do sedmi dnů od konání veřejného projednání (konkrétně do 6. května 2020).



Přijměte prosím naše pozvání na výše uvedené veřejné projednání vedené formou vzdáleného přístupu.

Těšíme se na Vaši účast!

Za zpracovatelský a pořizovatelský tým

Věra Tůslová

Vyhotěno dne 15. 4. 2020

